

EIAProN2021

噪声环评专业辅助系统

(内建版本 Ver 2.5)

安装说明

双击安装文件 EIAProN2021.msi 进行安装。在 WIN7/WIN8/WIN10 环境中，建议以系统管理员身份登录 WIN（如果不是管理员身份登录的，应光标右键点击安装文件，弹出菜单中选择“管理员取得所有权”）。如要删除程序，在 WINDOWS 控制面板中进行删除；或再次双击 EIAProA2021.MSI 进行修复和删除。

安装盘中子目录“\全国地形”和“\相关资料”不会自动安装，需要时可自行复制到硬盘中。安装方法和注意内容将随时更新，请注意查看在安装盘（或下载安装包）中的“安装说明.txt”文件。

【特别提醒】

在下载或安装时，或安装后，WIN10 的防护程序如果提示 EIAProN.EXE 中有 Trojan:Win32/Wacatac.B!ml 病毒，请选择忽略，添加信任，允许其存在设备中。因为这个不是病毒，是加密程序加壳后，形成的最终文件被新版的 WIN10 防护程序误判为病毒。如果因为这个“病毒”而不能下载或安装，请在安装或下载程序之前，先在 WIN10 中的“允许的威胁”中，添加 EIAProN.EXE 和 EIAProNDemo.EXE 这两个进程，方法为：WIN10 左下角的小娜中，输入“安全中心”，在弹出的结果中点击“病毒与威胁防护”，点击“管理设置”，再点击“添加或删除排除项”，选择“进程”，输入进程的名称为“EIAProN.EXE”和“EIAProNDemo.EXE”。

程序安装后，除执行程序 EIAProN.exe 外，还有一个单独的试用版执行程序 EIAProNDEMO.exe。这个试用程序可用于打开项目文件，进行输入参数，或查看计算结果，并进行基于试用状态下的简单计算。这个试用版不需要密锁侍服 SS 就可以运行，因此不需要注册账号，不需密锁。只有购买了正式版的用户，才需要安装加密锁侍服器 SS。正式版则需要按下文安装密锁侍服器，再插上密锁（或登录账号）才能打开。正式版不再支持 EIAProN1.1 的密锁和许可。

【安装加密锁侍服器】

点击安装加密锁侍服程序 sense_shield_installer_pub.exe (安装盘中，或下载解压包中提供)。只运行试用版无须安装。



SS 程序安装完后，桌面上应出现图标：以后电脑启动时，此 SS 程序会自动打开，请不要将它清理出电脑的自动启动项。

对于用许可账号的用户，则要击 SS 程序，进入如下界面，登录该账号。只需登录一次，

以后每次电脑启动后，都会自动登录，除非用户操作了“退出账号”。



【注册】

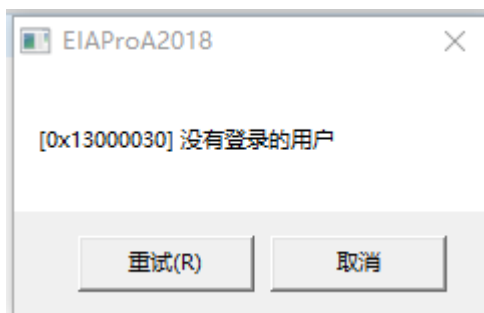
对于使用试用版 EIAProNDEMO. EXE，可以直接打开，**无须注册账号**。

对于正式版，如果用户采用的是账号许可的方式，需要注册一个账号，则可以点击以下链接进行注册：

<https://e.senseyun.com/activity/register.jsp?region=CN&developerGuid=21678E6183103C97B0B02F934745F5B855842D0BE912FA207B509F720E371C2160DE17929C9E236000918AE8E3967AEA> 注册完后，此账户会自动显示在开发商的数据库中，不必发邮件给开发商。**已注册了大气软件（EIAProA2018）的用户，不用再注册，可与大气采用同一账户，只须再申请噪声的许可即可。**

如果用户不是通过以上链接注册的，则注册后要将注册的账号（不用密码）发邮件到 eia188@188.com，告知开发商。

如果打开程序时出现“没有登录的用户”提示，如下图：



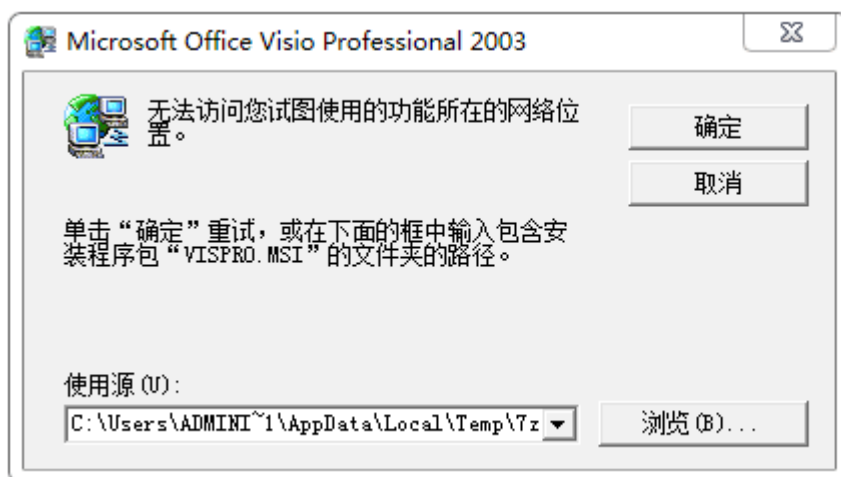
说明没有打开加密锁服务器 SS，或没有登录到 SS 上。

【激活】

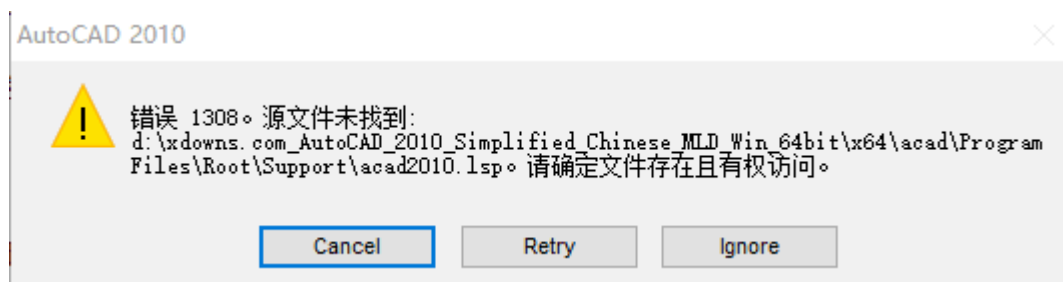
对于硬件锁，如果长时间未用后，再次使用时出现许可过期的，要进行激活。在一台联网的机子上，插入硬件锁，打开 SS 程序（盾牌样图标），左边选择硬件锁，右边最下边点击“刷新”，即可激活。

【安装过程中可能的问题】

(0) 安装如果出现如下图情况，要查找与本软件无关的其它安装程序包。下图为 visio Pro 软件，也可能是 AUTOCAD 等其它软件。



或者错误 1308，如下图（下图为 AutoCAD2010 软件）：



出现这种情况的原因，是因为这些软件没有正确安装或卸载，或安装或卸载后没有清除相关注册表痕迹。可以点击“程序安装疑难解答.meta”程序，然后选择“下一步”，再选择“卸载”（如果该程序仍在选择“安装”），然后在列表中选择这个程序（指上图中提到的软件），再按“下一步”，即可清除掉上图中相应程序的痕迹。

程序安装疑难解答.meta 程序可以从安装盘中找到，也放在本软件下载包中。

(1) 安装后运行如果出现“错误号 426，不能创建 Activx 对象”，或者“错误号 -2147024770, Automation 错误“时，请查看子目录” \DLL360 “下的“说明.txt “。

(2) 在 WIN7/WIN8/WIN10 下，运行时出现“错误 53：找不到文件”，可能是因为目录权限问题。可在程序目录中，对软件执行程序 (*.exe) 光标点右键弹出中选择“属性”，选中“以系统管理员身份运行”。或者对桌面上的程序快捷方式点右键弹出中选择“属性”，选中“以系统管理员身份运行”。

(3) 在 WIN7/WIN8/WIN10 环境中，须以 WIN 的系统管理员身份来运行安装程序 EIAProN2021.MSI，且建议将软件安装在系统盘（C：盘）之外的其它盘中。

(4)在 WIN7/WIN8/WIN10 环境中，如果出现运行时中断退出，或不能运行计算过程，可以右键点击程序图标，在弹出菜单中选择“以管理员身份运行”启动程序。

(5)在 WIN8 中安装时，如果出现 2502、2503 错误解决方法为：

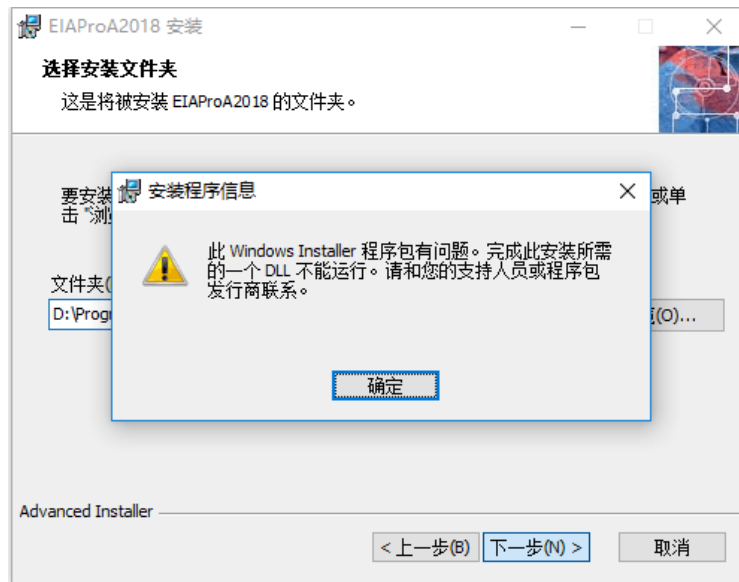
(a)先将安装包 EIAProN2021.MSI 复制到 d:盘根目录下（其它目录也可，这里以 d:为例）

(b)鼠标放到 Win8 屏幕的最左下角，等待 Win8 Metro 界面的缩略图出现后点击鼠标右键，在弹出的菜单中选择“命令提示符（管理员）”，这时显示的 DOS 提示符为“C:\Windows\System32>”

(c)DOS 提示符中，打下 msixec /package EIAProN2021（注意这一行里有两个空格），然后按回车键，安装程序就会自动启动，就不会碰到 2502、2503 错误了。按回车键前的 DOS 命令行如下：

```
C:\Windows\System32>msixec /package D:\EIAProN2021
```

(6)如果安装时出现“.....完成此安装所需的一个 DLL 不能运行.....”如下图的提示：



解决方法为：

打开 C 盘，对 C:\Users（或 C:\用户），右键单击-选择【属性】，弹出窗口选择【安全】选项卡，【组或用户名】列表选择【Everyone】-点击【编辑】按钮，弹出的权限窗口中设置 Everyone 的权限为【完全控制】，【确定】退出，然后重新安装 msi 程序包。

如果上述方法无效，可以用管理员方式打开 DOS 命令提示方式（只要在左下角的 WINDOWS 小娜搜索这里打入“DOS”，在弹出的最上面的“命令提示符”应用，光标右键，弹出菜单中选择“以管理员身份运行”），打开 DOS 后，将 EIAProN2021.msi 安装程序复制到 DOS 所在目录，然后在 DOS 提示符下，键入 EIAProN2021.msi 后回车，即可以 DOS 方式启动安装。